

# Getac

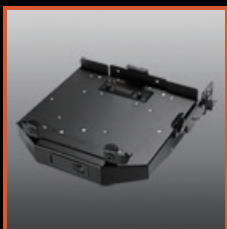
Rugged Mobile Computing Solutions

## S400

### Semi-rugged Notebook



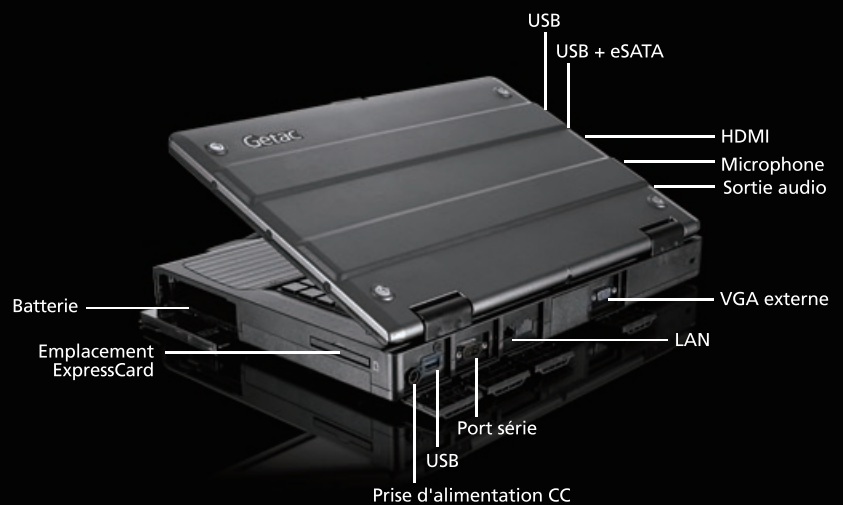
- Processeurs Intel® Core™ i5 4ème génération
- Affichage optionnel lisible en plein soleil Getac QuadraClear® 14" : 800 cd/m<sup>2</sup> avec écran tactile
- Solutions de station d'accueil optionnelles pour bureau et véhicule
- Température de fonctionnement optionnel de large gamme: -21°C to 60°C



Station d'accueil pour véhicule



Station d'accueil pour bureau



Rugged Mobile Computing Solutions



## Spécifications

<b>Système d'exploitation</b>	Windows® 8 Professional Windows® 7 Professionnel
<b>Plateforme informatique mobile</b>	Technologie Intel® Core™ i5 vPro™ - Processeur Intel® Core i5-4310M 2,7GHz, Max. 3.4GHz avec technologie Intel® Turbo Boost - Intel® Smart Cache 3 Mo L3 - Chipset Mobile Intel® QM87 Express  Technologie Intel® Core™ i5 - Processeur Intel® Core i5-4210M 2,6GHz, Max. 3.2GHz avec technologie Intel® Turbo Boost - Intel® Smart Cache 3 Mo L3 - Chipset Mobile Intel® HM86 Express  Technologie Intel® Core™ i3 - Processeur Intel® Core i3-4110M 2,6GHz - Intel® Smart Cache 3 Mo L3 - Chipset Mobile Intel® HM86 Express
<b>Contrôleur VGA</b>	Intel® HD Graphics 4600 <sup>i</sup>
<b>Écran</b>	LCD TFT 14" HD (1366 x 768) Affichage lisible en plein soleil QuadraClear® 800 cd/m <sup>2</sup> optionnel avec écran tactile multipoints
<b>Stockage &amp; mémoire</b>	DDR3 4 Go extensible à 16 Go Disque dur SATA 500 Go SSD SATA optionnel 128 / 256 Go
<b>Clavier</b>	Clavier à membrane Clavier à membrane rétroéclairé LED optionnel
<b>Périphérique de pointage</b>	Écran tactile - Écran tactile multipoints sensible à la pression optionnel Pavé tactile - Pavé tactile séparé avec barre de défilement
<b>Slot d'extension</b>	ExpressCard/54 x 1 Lecteur de carte SD x 1
<b>Baie multimédia</b>	Lecteur de DVD super multi optionnel
<b>Interface E/S</b>	Webcam 3 Mpixels optionnelle x 1 Port série (9 broches ; D-sub) x 1 VGA externe (15 broches ; D-sub) x 1 Microphone (mini-prise) x 1 Sortie audio (mini-prise) x 1 Prise d'alimentation CC x 1 USB 3.0 (9 broches) x 3 Combiné USB 2.0 / eSATA x 1 LAN (RJ45) x 1 HDMI x 1 Connecteur de station d'accueil (144 broches) x 1 Intercommunication d'antenne RF optionnelle pour GPS et WWAN

<b>Interface de communication</b>	thernet 10/100/1000 base-T Intel® Dual Band Wireless-AC 7260; 802.11ac Bluetooth (v4.0 classe 1) SiRFstarIV™ GPS optionnel Haut débit mobile Gobi™ optionnel
<b>Logiciel</b>	Getac Utility Adobe® Reader®
<b>Fonctionnalités de sécurité</b>	Technologie Intel vPro™ optionnel TPM 1.2 Lecteur d'empreintes digitales optionnel Lecteur de carte à puce Verrou Kensington
<b>Alimentation</b>	Adaptateur CA (90W, 100-240VAC, 50 / 60Hz) Batterie <sup>ii</sup> : - Batterie intelligente Li-Ion (10.8V, 8700 mAh)
<b>Dimensions (L x P x H) &amp; poids</b>	348 x 258 x 49,2 mm, 2,9 kg <sup>iii</sup>
<b>Fonctionnalités liées à la robustesse</b>	Certification MIL-STD-810G et certification IP5X Clavier résistant aux projections de liquide Ports et connecteurs étanches Disque dur amovible antichoc Résistance aux vibrations & aux chutes
<b>Spécifications environnementales</b>	Température <sup>iv</sup> : - Fonctionnement : -21°C à 60°C - Stockage : -40°C à 71°C Humidité : - 95% HR, sans condensation
<b>Accessoires optionnels</b>	Sacoche de transport Chargeur de batterie Adaptateur pour véhicule (90W, 11-16VDC et 22-32VDC) Styler et attache pour styler Film de protection Batterie principale (10.8V, 8700mAh) Adaptateur CA (90W, 100-240VAC) Station d'accueil pour véhicule Station d'accueil pour bureau

### Solutions de station d'accueil

	Dimensions (L x P x H)	Port série	VGA externe	Microphone	Sortie audio	Prise d'alimentation CC	USB	Combiné USB / eSATA
Station d'accueil pour véhicule	312 x 309 x 106 mm	2	1	1	1	1	3	1
Station d'accueil pour bureau	288 x 172 x 53 mm	2	1	1	1	1	3	1
	LAN	DVI	PS/2	Display Port	Port d'imprimante	Connecteur d'antenne RF		
Station d'accueil pour véhicule	1	1	2	1	1	2 (optionnel)		
Station d'accueil pour bureau	1	1	2	1	1	--		

i La taille de la mémoire partagée peut varier en fonction du système d'exploitation et de la taille de la RAM.

ii Les tests d'autonomie de la batterie ont été effectués sous Mobile Mark 2007. Les performances de la batterie varient en fonction des applications logicielles, des paramètres sans fil, des paramètres de gestion de l'alimentation, de la luminosité de l'écran LCD, des modules personnalisés et des conditions environnementales. La batterie a un nombre de cycles de charge limité et il se peut qu'elle doive finalement être remplacée par un fournisseur de service Getac.

L'autonomie et les cycles de charge de la batterie varient en fonction de son utilisation et des paramètres.

iii Le poids dépend de la configuration et des accessoires optionnels

- Écran standard : 2,9 kg - 3,2 kg (6,4 lb - 7 lb)

- Écran lisible en plein soleil QuadraClear® avec écran tactile : 3,4 kg - 3,6 kg (7,4 lb - 8 lb)

iv Test effectué par un laboratoire tiers indépendant national conformément à la norme MIL-STD-810G.

# Getac



## Getac Technology Corporation

5F, Building A, No. 209, Section 1, Nangang Rd.,  
Nangang Dist., Taipei City, 11568, Taiwan, R.O.C.  
Tel: +886 2 2785 7888  
globalmarketing@getac.com  
fr.getac.com