

Catalogue

Gamme Panasonic Toughbook Novembre 2011 V1



Contact :

Panasonic France SAS
1-7 rue du 19 Mars 1962
92230 Gennevilliers
Tél. : 01 47 91 64 00
Internet : www.toughbook.eu

Catalogue Novembre 2011 – Gamme PC Portables Panasonic TOUGHBOOK
Document non contractuel – Caractéristiques produits susceptibles de modifications sans préavis

Sommaire

Présentation Produit 3-34

CF-19mk5	3-5
CF-31mk2	6-8
UMPC CF-U1mk2	9-12
CF-53mk1 et version tactile	13-15
CF-52mk4 HV	16-18
CF-H2mk1 version industrielle	19-20
CF-H2mk1 version médicale	21-23
CF-C1mk2	24-27
CF-F9	28-30
CF-D1	31-33
Toughpad FZ-A1	34

Eco Ideas 35-36

Services Panasonic 37

A propos de Panasonic 38

Principales Caractéristiques CF-19mk5

Luminosité de 6 000 candelas
Écran convertible de 10,1 pouces
Autonomie : jusqu'à 9 heures



Intel® Core i5-2520M (2.5 GHz)
DDR3 SD-RAM 4 Go
Disque dur SATA de 320 Go avec
protection contre les vibrations



Résistant aux chutes de 180 cm max.*
Protection contre la poussière et les
projections de liquides - Norme IP65*
Résistant à des températures
extrêmes entre -20° à +60°C



* Testé par un laboratoire indépendant selon la norme IEC 60529, sections 13.4, 13.6.2, 14.2.5 et 14.3.

Caractéristiques Produit CF-19mk5

Processeur	Intel® Core™ i5-2520M vPro™ (2.5GHz, 3Mo Intel® Smart Cache)
Système d'exploitation	Windows® 7 Professionnel Authentique 64/32 bit
RAM	4 Go, DDR3 SDRAM (max. 8Go)
Puce Graphique	Intel® HD Graphics 3000
Disque dur	320 Go SATA – protection contre les vibrations
LCD	Écran couleur LCD de 10,1 pouces XGA Matrice Active (TFT) Transflective Plus, lisible au soleil avec filtre polarisant circulaire (jusqu'à 500 cd/m ² de luminosité transmissive et 6500 cd/m ² de luminosité réfléchive, selon les conditions lumineuses) ; mode dissimulation. Modèle Ecran Tactile ou Modèle Ecran Dual Touch (Tactile et Digitizer)
Boîtier	Alliage de Magnésium
Bluetooth™	Version 2.1 + EDR classe 1
LAN	1000BASE-T / 100BASE-TX / 10BASE-T
WLAN	Intel® Centrino® Advanced-N 6205 AGN WLAN (compatible IEEE 802.11 a/b/g/n; bouton marche/arrêt)
Modem	Modem Data: 56 kbps (V.92); Fax : 14.4 kbps / pax compatible voix
Périphériques de saisie	Pavé tactile et écran tactile (ou Dual Touch)
Interfaces	Port Série (compatible 16550A) : D-sub 9 broches
	Port VGA : Mini D-sub 15 broches
	Audio : Mini-Jack, 3.5 DIA, stéréo
	Micro : Mini-Jack, 3.5 DIA, stéréo
	DC In : Prise Jack
	USB : 2x 2.0
	Firewire IEE1394a : 1x 4 broches
	Modem : RJ-11
	LAN : RJ-45
	Antenne externe : 2x (socle de connection dédié)
	Station d'accueil : 1x 100 broches
Extensions Internes	SD/SDXC : 1x
	PC Card : 1x PCMCIA (type II) et 1x Express Card (/54 /34)
	Module RAM : 1x SO-DIMM
Autonomie Batterie	Environ 9 heures (Mobile Mark™ 2007, 60 cd/m ²)
Dimensions	271 mm x 216 mm x 49 mm
Poids	2,3 kg
Options Disponibles	3G+ Module Ericsson, GPS, Lecteur d'empreintes digitales, Lecteur Carte Smart, Appareil Photo 2 M pixels (sur mode projet uniquement), Solid State Disk (sur mode projet uniquement)

Accessoires CF-19

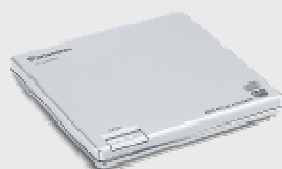
Accessoires



Chargeur pour véhicule 12-24 volts



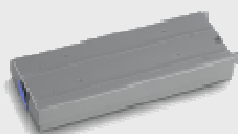
Chargeur de batterie



Lecteur externe DVD Combo



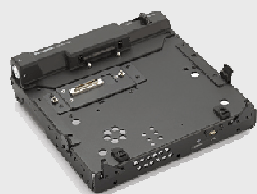
Stylet



Batterie



Réplicateur de ports Bureau



Station d'Accueil Véhicule

Principales Caractéristiques CF-31mk2

Luminosité jusqu'à 1 200 cd/m²

Ecran LCD de 13.1" Tactile

Autonomie : jusqu'à 13,5 heures
(Mobile Mark™ 2007, 60cd/m²)

Nouvelles possibilités de configurations (sur mode projet)

Intel® Core™ i5-2520M (2,5 GHz) vPro™
ou i5-2540M (2,6 GHz) vPro™

Intel® HD Graphics 3000 ou AMD
Radeon™ HD 6750M

DDR3 SD-RAM 4 Go (max. 8 Go)

Disque Dur SATA 320 Go

Test de Chute MIL-ST-810G, résistant aux chutes de 180 cm max.*

Protection contre la poussière et les projections de liquides (normes IP65*)

Résistant à des températures extrêmes entre -20° à +60°C (en fonctionnement)*

* Testé par un laboratoire indépendant selon la norme IEC 60529, sections 13.4, 13.6.2, 14.2.5 et 14.3



Caractéristiques Produit CF-31mk2

	CF-31mk2 - Haut de Gamme	CF-31mk2 – Standard
Processeur	Intel® Core™ i5-2540M SV (2,6 GHz)	Intel® Core™ i5-2520M SV (2,5 GHz)
Syst. d'expl.	Windows® 7 Professionnel Authentique	Windows® 7 Professionnel Authentique
Mémoire vive	SD-RAM DDR3 4 Go (max. 8 Go)	SD-RAM DDR3 4 Go (max. 8 Go)
Chipset	Intel® série 6 Express QM67	Intel® série 6 Express QM67
Graphique	AMD Radeon™ HD 6750M	Intel® HD Graphics 3000
Disque dur	320 Go SATA	320 Go SATA
Ecran LCD	13,1 pouces, 1 200 cd/m ² avec filtre polarisant circulaire	13,1 pouces, 1 200 cd/m ² avec filtre polarisant circulaire
Boîtier	Alliage de Magnésium	Alliage de Magnésium
Bluetooth™	2.1 + EDR Classe 1	2.1 + EDR Classe 1
LAN	IEEE 802.3 10 Base-T, IEEE 802.3u 100 Base-TX, IEEE 802.3ab 1000 Base-T (2e LAN sur mode projet)	IEEE 802.3 10 Base-T, IEEE 802.3u 100 Base-TX, IEEE 802.3ab 1000 Base-T (2e LAN sur mode projet)
WWAN	Intel® Centrino® Advanced-N 6205 AGN WLAN (compatible IEEE 802.11 a/b/g/n, avec bouton marche/arrêt)	Intel® Centrino® Advanced-N 6205 AGN WLAN (compatible IEEE 802.11 a/b/g/n, avec bouton marche/arrêt)
Périphériques	Clavier + écran tactile	Clavier + écran tactile
Interfaces	HDMI : 1x	1x
	Port Série : Compatible 16550A D-SUB 9 broches	Compatible 16550A D-SUB 9 broches
	Port VGA : Mini D-SUB 15 broches	Mini D-SUB 15 broches
	USB 2.0 : 4x	4x
	Audio : Mini-Jack	Mini-Jack
	Micro : Mini-Jack	Mini-Jack
(Option)	Modem: RJ-11 (option, sur mode projet)	RJ-11 (option, sur mode projet)
	LAN : RJ45 (option, 2e LAN sur mode projet)	RJ45 (option, 2e LAN sur mode projet)
(Option)	Firewire : IEE1394a (option, sur mode projet)	IEE1394a (option, sur mode projet)
	Antenne externe : 1x socle de connection dédié	1x socle de connection dédié
	Station d'accueil : 1x 80 broches	1x 80 broches
	DC In : Prise Jack	Prise Jack
Extensions externes	SD/SDXC : 1x	1x
	Carte PC : 1x PCMCIA (type I ou II) 1x carte Express (/54 /34)	1x PCMCIA (type I ou II) 1x carte Express (/54 /34)
	Module RAM : 1x DDR3 SDRAM	1x DDR3 SDRAM
Autonomie	12,5 heures	13,5 heures
Poids	3,72 kg	3,72 kg
Options	GPS 3G (Ericsson) Lecteur de cartes à puce Lecteur d'empreintes digitales	GPS 3G (Ericsson) Lecteur de cartes à puce Lecteur d'empreintes digitales

Accessoires CF-31

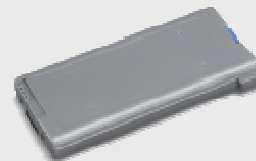
Accessoires



Chargeur pour
véhicule
12-24 volts



Stylus



Batterie



Adaptateur secteur



Chargeur
de batterie



Lecteur DVD Multi Drive
pour Multi Media Pocket



Housse



Réplicateur de ports (station d'accueil)



Réplicateur de ports (adaptateur pour véhicule)

Principales Caractéristiques CF-U1mk2

Résiste à des chutes d'une hauteur de 150 cm maximum*

Protection contre la poussière/l'eau selon la norme IP65*

Peut être utilisé entre -20°C et +60°C

Intel® Atom™ Z530 (1,6 GHz)

2 Go DDR2 SD-RAM

SSD 64 Go

Ecran LCD de 5.6" Transflectif Plus

Autonomie : jusqu'à 9 heures

(possibilité de changer la batterie pendant l'utilisation de l'appareil)

Options Disponibles :

Appareil Photo avec 2 Mpixel

Lecteur code à barres

GPS

3G (HSPA, 7.2Mbps)

Lecteur d'empreintes digitales



* Testé par un laboratoire indépendant selon la norme IEC 60529, sections 13.4, 13.6.2, 14.2.5 et 14.3

Caractéristiques Produit CF-U1mk2

Processeur	Intel® Atom™ Z530 (1,6GHz, 512Ko L2 cache, 533MHz FSB)
Système d'exploitation	Windows® 7 Professionnel Authentique
Chipset	Intel® System Controller Hub
RAM	2 Go DDR2 SDRAM
VRAM	Max. 256 Mo
Disque Flash	64 Go (Solid State Disk)
LCD	Ecran 5,6" WSVGA Tactile, 1024 x 600 pixels Transflectif Plus
Boîtier	Robuste ABS et Elastomère
Bluetooth™	Version 2.1 + EDR Classe 1
WLAN	Intel® Wireless WiFi Link 5100 Series (802.11a/b/g)
Périphériques de saisie	Ecran Tactile LCD Clavier alpha numérique de 61 touches Clavier numérique de 29 touches Boutons Zoom & Défilement 4 boutons programmables par l'utilisateur
Interfaces	Prise Casque : Mini-jack
	Entrée Audio : Mini-jack
	USB 2.0 : 1x
	1x Station d'Accueil
	DC-IN
Extensions Internes	SD/SDHC : 1x
Autonomie Batterie	Environ 9 heures (Mobile Mark™ 2005, luminosité 60 cd/m²)
Dimensions	184 mm x 151 mm x 57 mm
Poids	Environ 1,06 kg
Options Disponibles	3G, Lecteur de Code à Barres, GPS, Appareil Photo, Lecteur d'empreintes digitales

Accessoires CF-U1

Station d'Accueil



Accessoires CF-U1



Mini Dock
(Lecteur Carte Smart/LAN/Série)
CF-VEBU12U



Mini Dock (LAN/Série)
CF-VEBU13U



Mini Dock 2 en 1
(Lecteur Passeport/RFID)
PCPE-DESU121



Mini Dock 3 en 1
(Lecteur Empreinte Digitale/Lecteur Passeport/RFID)
PCPE-DESU131



Mini Dock 4 en 1
(Lecteur Empreinte Digitale/Lecteur Passeport/RFID/Lecteur de Carte à Contact)
PCPE-DESU141

Principales Caractéristiques CF-53mk1

Écran HD 14 pouces

Écran tactile (en option)

Jusqu'à 10 heures d'autonomie



Processeur Intel® Core™ i5-2520M
vPro™ (2,5 GHz)

Mémoire SD-RAM DDR3 4 Go

Disque dur 320 Go SATA

Option basse température disponible
(-10°C)



Résiste à des chutes jusqu'à 76 cm

Résiste aux vibrations

Clavier imperméable



Caractéristiques Produit CF-53mk1

Processeur	Processeur Intel® Core™ i5-2520M (2,5 GHz) vPro™
Système d'exploitation	Windows® 7 Professionnel Authentique
RAM	4 Go, DDR3 SDRAM (max. 8 Go)
Chipset	Mobile Intel® QM67
Disque dur	320 Go – protection contre les vibrations et facilement extractible
Lecteur optique	DVD Multi Drive
Puce Graphique	Intel® HD Graphics 3000, UMA (Windows® 7 64bit max. 1696Mo)
LCD	Ecran LCD 14" Matrice Active (TFT) - 1366 x 780 pixels (HD)
Boîtier	Alliage de Magnésium
Bluetooth™	Version 2.1 + EDR Classe 1
LAN	IEEE 802.3 10Base-T / IEEE 802.3u 100BASE-TX / IEEE 802.3ab 1000BASE-T (2 ^e LAN sur mode projet)
WLAN	Intel® Centrino® Advanced-N 6205 AGN WLAN (compatible IEEE 802.11 a/b/g/n; avec bouton marche/arrêt)
Modem (Option)	Data: 56 kbps (V.92) Fax: 14.4 kbps (sur mode projet)
Interfaces	LAN : RJ-45 (2 ^e LAN sur mode projet)
	Modem : RJ-11 (sur mode projet)
	Port Série (compatible 16550A) : D-SUB 9 broches
	Port VGA : Mini D-SUB 15 broches
	HDMI : 1x
	USB 2.0 : 3x
	USB 3.0 : 1x
	Audio : Mini-Jack
	Micro : Mini-Jack
	DC In : Prise Jack
	Firewire : IEEE1394a
	Station d'accueil : 100 broches
Extensions Internes	SD/SDXC : 1x
	PC Card : 1x PCMCIA (type I ou II) et 1x Express Card (/54 /34)
	Module RAM : 2x DDR3 SDRAM
Autonomie Batterie	Environ 10 heures (Mobile Mark™ 2007, luminosité 60 cd/m²)
Dimensions (l x h x p)	341 mm x 281 mm x 48-55 mm
Poids	Environ 2,65 kg
Options Disponibles	Lecteur d'empreintes digitales, Lecteur Carte à Puce, 3G – options sur mode projet

Caractéristiques Produit

CF-53mk1 version Tactile

Processeur	Processeur Intel® Core™ i5-2520M (2,5 GHz) vPro™
Système d'exploitation	Windows® 7 Professionnel Authentique
RAM	4 Go, DDR3 SDRAM (max. 8 Go)
Chipset	Mobile Intel® QM67
Disque dur	320 Go – protection contre les vibrations et facilement extractible
Lecteur optique	DVD Multi Drive
Puce Graphique	Intel® HD Graphics 3000, UMA (Windows® 7 64bit max. 1696Mo)
LCD	Ecran Tactile LCD 14" Matrice Active (TFT) - 1366 x 780 pixels (HD), jusqu'à 1000 cd/m²
Boîtier	Alliage de Magnésium
Bluetooth™	Version 2.1 + EDR Classe 1
LAN	IEEE 802.3 10Base-T / IEEE 802.3u 100BASE-TX / IEEE 802.3ab 1000BASE-T (2e LAN sur mode projet)
WLAN	Intel® Centrino® Advanced-N 6205 AGN WLAN (compatible IEEE 802.11 a/b/g/n; avec bouton marche/arrêt)
Modem (Option)	Data: 56 kbps (V.92) Fax: 14.4 kbps (sur mode projet)
Interfaces	LAN : RJ-45 (2e LAN sur mode projet)
	Modem : RJ-11 (sur mode projet)
	Port Série (compatible 16550A) : D-SUB 9 broches
	Port VGA : Mini D-SUB 15 broches
	HDMI : 1x
	USB 2.0 : 3x
	USB 3.0 : 1x
	Audio : Mini-Jack
	Micro : Mini-Jack
	DC In : Prise Jack
	Firewire : IEEE1394a
	Station d'accueil : 100 broches
Extensions Internes	SD/SDXC : 1x
	PC Card : 1x PCMCIA (type I ou II) et 1x Express Card (/54 /34)
	Module RAM : 2x DDR3 SDRAM
Autonomie Batterie	Environ 10 heures (Mobile Mark™ 2007, luminosité 60 cd/m²)
Dimensions (l x h x p)	341 mm x 281 mm x 48-55 mm
Poids	Environ 2,65 kg
Options Disponibles	Lecteur d'empreintes digitales, Lecteur Carte à Puce, 3G – options sur mode projet

Principales Caractéristiques CF-52mk4 HV

Écran de 15,4 pouces

Autonomie : jusqu'à 4 heures

ATI Mobility Radeon™ HD 5650



Intel® Core i5-540M (2,53 GHz)

DDR3 SD-RAM 2 Go

Disque dur SATA de 250 Go avec protection contre les vibrations



Résistant aux chutes de 76 cm max.

Protégé contre les vibrations

Clavier protégé contre les projections de liquides

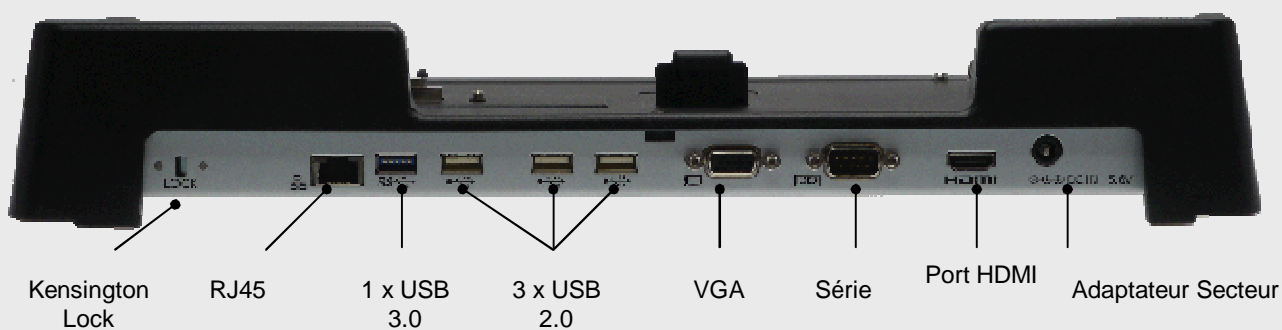
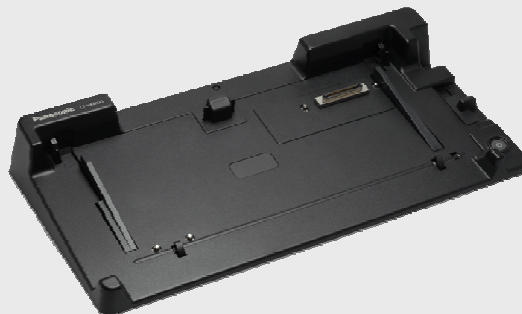


Caractéristiques Produit CF-52mk4 HV

Processeur	Processeur Intel® Core™ i5-2540M vPro™ (2,6 GHz)
Système d'exploitation	Windows® 7 Professionnel Authentique
RAM	4 Go, DDR3 SDRAM (max. 8Go)
Puce Graphique	AMD Radeon™ HD 6750
Chipset	Intel® QM67
Disque dur	320 Go – protection contre les vibrations
Lecteur optique	DVD Multi Drive
LCD	Ecran LCD 15,4" Matrice Active 1900 x 1200 pixels (WUXGA)
Boîtier	Alliage de Magnésium
Bluetooth™	Version 2.1 + EDR classe 1
LAN	IEEE 802.3 10Base-T / IEEE 802.3u 100BASE-TX / IEEE 802.3ab 1000BASE-T
WLAN	Intel® Centrino® Advanced-N 6205 AGN WLAN (compatible IEEE 802.11 a/b/g/n; avec bouton marche/arrêt)
Modem	Data: 56 kbps (V.92) Fax: 14.4 kbps
Périphériques de saisie	Pavé tactile
Interfaces	Port Série (compatible 16550A) : D-SUB 9 broches
	Port VGA : Mini D-Sub, 15 broches
	Audio : Mini-jack
	Micro : Mini-jack
	DC In : Prise Jack
	USB 2.0 : 4x
	Firewire (IEEE1394a) : 1x 4 broches
	LAN : RJ-45
	Modem : RJ-11
	Réplicateur de Ports : 1x 100 broches
Extensions Internes	SD/SDXC : 1x
	PC Card : 1x PCMCIA (type I ou II)
	Express Card : 1 x (34 / 54)
Autonomie Batterie	Environ 4 heures (Windows™ 7, Mobile Mark™ 2007, 60cd/m²)
Dimensions (l x h x p)	355,7 mm x 286,8 mm x 51,9 mm
Poids	3,4 kg

Accessoires CF-53

Réplicateur de ports



Module RAM de 2Go/4Go

Adaptateur Secteur



Chargeur de batterie

Batterie 6 cellules - 49Whr

Batterie 9 cellules - 73Whr

Batterie 9 cellules - 92Whr



Caractéristiques CF-H2mk1 version industrielle

Résistant à des chutes de 180 cm*
maximum

Résistant à l'eau et à la poussière
(normes IP65)*

Design ergonomique et confortable



Intel® Core™ i5-2557M vPro™
(1,7GHz)

SD-RAM DDR3 2Go (max. 8Go)

Disque Dur 160Go (SATA)
ou SSD 128Go



Ecran LCD 10.1" Transflectif Plus

Options Disponibles :

- 3G
- Appareil photo
- Lecteur RFID
- Lecteur de code à barres
- Lecteur de cartes à puce

à contact ou sans contact



* Testé par un laboratoire national indépendant selon la norme MIL-STD-810G méthode 516.6 procédure IV (Transit Drop) et selon la norme IEC 60529 Sections 13.4, 13.6.2, 14.2.5 et 14.3

Caractéristiques CF-H2mk1 version industrielle

Processeur	Intel® Core™ i5-2557M vPro™ (1.7GHz, 3MB Intel® Smart Cache)
Système d'exploitation	Windows® 7 Professionnel Authentique
RAM	2Go DDR3 SDRAM (max. 8Go)
Chipset	Intel® 6 series Express chipset QM67
Disque Dur / SSD	160Go (SATA) ou 128Go (SSD) (Modèle avec le lecteur de carte à puce à contact – Kit)
LCD	Ecran LCD 10,1" Transflectif Plus extrêmement lumineux avec filtre polarisant circulaire (luminosité transflective jusqu'à 6500 cd/m ² selon les conditions lumineuses) et Technologie d'écran Circulum™
LAN	IEEE 802.3 10 Base-T, IEEE 802.3u 100 Base-TX, IEEE 802.3ab 1000 Base-T
WLAN	Intel® Centrino® Advanced-N 6205 AGN WLAN (compatible IEEE 802.11 a/b/g/n)
Bluetooth™	Version 2.1 + EDR classe 1
Boîtier	Alliage de Magnésium - résistant aux chocs
Périphériques de saisie	Dual Touch (Tactile & Digitizer)
Interfaces	Port Série (compatible 16550A) : D-sub 9 broches
	LAN : 1x
	USB : 1x 2.0 (2 ^e USB sur mode projet - à la place du port LAN)
	Station d'accueil : 1x
	DC-IN : 1x
Sécurité	TPM TCG V1.2 compatible
Autonomie Batterie	Approx. 6.5 heures (Mobile Mark™ 2007, 60cd/m ²) – 2 batteries échangeables à chaud
Dimensions	274 mm x 268 mm x 58 mm
Poids	1,58 kg
Accessoires	Adaptateur Secteur, Batteries, Chargeur de Batterie, Stylet de remplacement, Station d'Accueil
Options disponibles	Appareil Photo 2 megapixel avec autofocus / dual LED light
	Lecteur RFID ISO 15693
	Lecteur de Code à Barres
	Lecteur de Carte à puce à contact ou sans contact
	GPS
	3G / HSPA 7.2MBit

Caractéristiques CF-H2mk1 version médicale

Facile à nettoyer et à désinfecter

Résistant à une chute de 180 cm

Résistant à l'eau et à la poussière
(normes IP65)

Certification EN/IEC 60601-1

Intel® Core™ i5-2557M vPro™
(1,7GHz)

SD-RAM DDR3 2Go (max. 6Go)

Disque Dur 160Go (SATA) ou SSD
128Go

Ecran LCD 10.1" Transflectif Plus

Autonomie de batterie jusqu'à 6.5h

Batteries échangeables à chaud

Options Disponibles :

- 3G
- Appareil photo
- Lecteur RFID
- Lecteur de code à barres
- Lecteur de cartes à puce

à contact ou sans contact



Caractéristiques CF-H2mk1 version médicale

Processeur	Intel® Core™ i5-2557M vPro™ (1.7GHz, 3MB Intel® Smart Cache)
Système d'exploitation	Windows® 7 Professionnel Authentique
RAM	2Go DDR3 SDRAM (max. 8Go)
Chipset	Intel® 6 series Express chipset QM67
Disque Dur / SSD	160Go (SATA) ou 128Go (SSD) (Modèle avec le lecteur de carte à puce à contact - Kit)
LCD	Ecran LCD 10,1" Transflectif Plus extrêmement lumineux avec filtre polarisant circulaire (luminosité transflective jusqu'à 6500 cd/m ² selon les conditions lumineuses) et Technologie d'écran Circulumin™
LAN	IEEE 802.3 10 Base-T, IEEE 802.3u 100 Base-TX, IEEE 802.3ab 1000 Base-T
WLAN	Intel® Centrino® Advanced-N 6205 AGN WLAN (compatible IEEE 802.11 a/b/g/n)
Bluetooth™	Version 2.1 + EDR classe 1
Boîtier	Alliage de Magnésium - résistant aux chocs
Périphériques de saisie	Ecran Dual Touch (Tactile & Digitizer) ou Ecran Tactile
Interfaces	Port Série (compatible 16550A) : D-sub 9 broches
	LAN : 1x
	USB : 1x 2.0 (2 ^e USB sur mode projet - à la place du port LAN)
	Station d'accueil : 1x
	DC-IN : 1x
Sécurité	TPM TCG V1.2 compatible
Autonomie Batterie	Approx. 6.5 heures (Mobile Mark™ 2007, 60cd/m ²) – 2 batteries échangeables à chaud
Dimensions	274 mm x 268 mm x 58 mm
Poids	1,58 kg
Accessoires	Adaptateur Secteur, Batteries, Chargeur de Batterie, Stylet de remplacement, Station d'Accueil
Options disponibles	Appareil Photo 2 megapixel avec autofocus / dual LED light
	Lecteur RFID ISO 15693
	Lecteur de Code à Barres
	Lecteur de Carte à puce à contact ou sans contact
	GPS
	3G / HSPA 7.2MBit

Accessoires CF-H2



Station d'Accueil



**Adaptateur
secteur**



**Mini-réplicateur
de ports**



**Chargeur de
batterie à 4
compartiments**



Batterie

Principales Caractéristiques CF-C1mk2

Poids plume de 1 690 g

Ecran Rotatif Format Wide de 12.1" WXGA – Multi Touch & Digitizer

Autonomie : jusqu'à 12 heures - avec 2 batteries interchangeable à chaud



Intel® Core™ i5-2520M vPro™ (2,5 GHz)

DDR3 SD-RAM 4Go (max. 8Go)

Disque Dur 320Go (SATA)



Résistant aux chutes de 76 cm max.

Clavier / pavé tactile résistants aux projections de liquides

Résistant à une pression de 100kgf max.

Poignée ergonomique

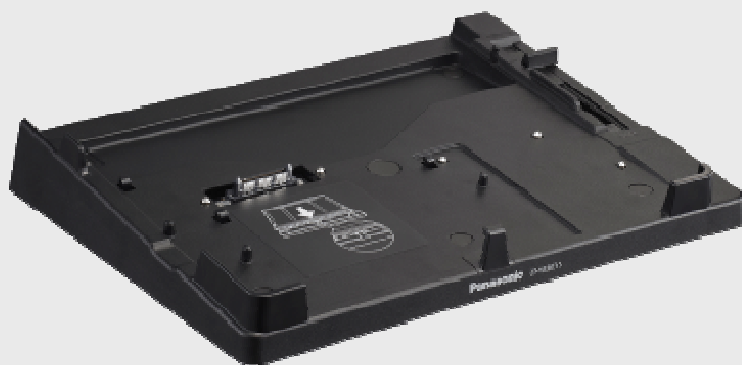


Caractéristiques Produit CF-C1mk2

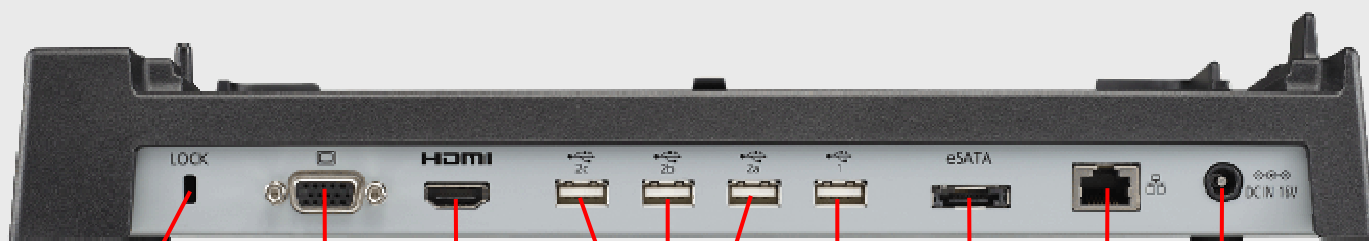
Processeur	Processeur Intel® Core™ i5-2520M vPro™ (2,5 GHz)
Système d'exploitation	Windows® 7 Professionnel Authentique
Chipset	Intel® 6 series Express chipset QM67
RAM	4 Go, DDR3 SDRAM (max. 8Go)
Puce Graphique	Intel® HD Graphics 3000, UMA (Windows® 7 64 bit max. 1696 Mo, 32 bit max. 1557 Mo)
Disque dur	320 Go SATA – protection contre les vibrations
Ecran LCD	Ecran large 12,1" - 1280 x 800 pixels (WXGA) Ecran tactile capacitif Dual Touch (Multi-Touch et Digitizer) ou Ecran tactile résistif Multi-Touch
Boîtier	Alliage de Magnésium
Bluetooth™	Version 2.1 + EDR classe 1
WLAN	Intel® Centrino® Advanced-N 6205 AGN WLAN (compatible IEEE 802.11 a/b/g/n, bouton marche/arrêt)
LAN	1000BASE-T / 100BASE-TX / 10Base-T
Sécurité	TPM (compatible TCG V1.2)
Périphériques de saisie	Pavé tactile et clavier (les deux protégés contre les projections)
Interfaces	USB 2.0: 3x
	LAN : RJ-45
	Port VGA : RVB analogique Mini D-sub, 15 broches
	Audio : Mini-jack
	Micro : Mini-jack
	DC-In : Jack
	Station d'accueil : 84 broches
Extensions internes	SD/SDXC : 1x
	PC Card : 1x PCMCIA (type II)
	Module RAM : 1x DDR3 SDRAM, 204 broches SO DIMM
Autonomie Batterie	Env. 12 heures (Mobile Mark™ 2007, 60cd/m²) avec les 2 batteries
Dimensions	299,2mm x 226,5mm x 30,6/44,3mm
Poids	1 690 g (avec les 2 batteries)
Options Disponibles	3G, Web Camera, Modem, Lecteur de Carte à puces, Lecteur d'empreintes digitales

Accessoires CF-C1

Réplicateur de Ports / Station d'Accueil



Lecteur DVD (en option)



Verrou Kensington

Port VGA

Port HDMI

3x ports USB

Port USB eSATA
(PC)

LAN

DC in

Accessoires CF-C1



Réplicateur de Ports / Station d'Accueil

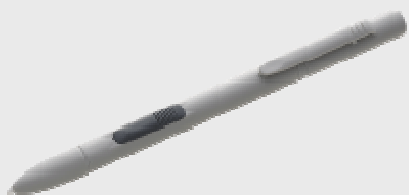
CF-VEBC11AU

CF-VEBC11U (avec lecteur DVD Super Multi Drive)



Batterie

CF-VZSU66U



Styler pour le modèle Multi Touch / Digitizer

CF-VNP017AU



Alimentation

CF-AA6503AG



Chargeur de batterie à 4 compartiments

CF-VCBC11U

Principales Caractéristiques CF-F9

Poids plume de 1 660 g

Ecran Large de 14.1" WXGA+

Autonomie : jusqu'à 6 heures



Intel® Core i5-520M (2,4 GHz)

SD-RAM DDR2 2Go

Disque Dur 320Go (SATA)



Résistant aux chutes de 76 cm max.

Clavier / pavé tactile résistants aux projections de liquides

Résistant à une pression de 100kgf max.

Poignée ergonomique



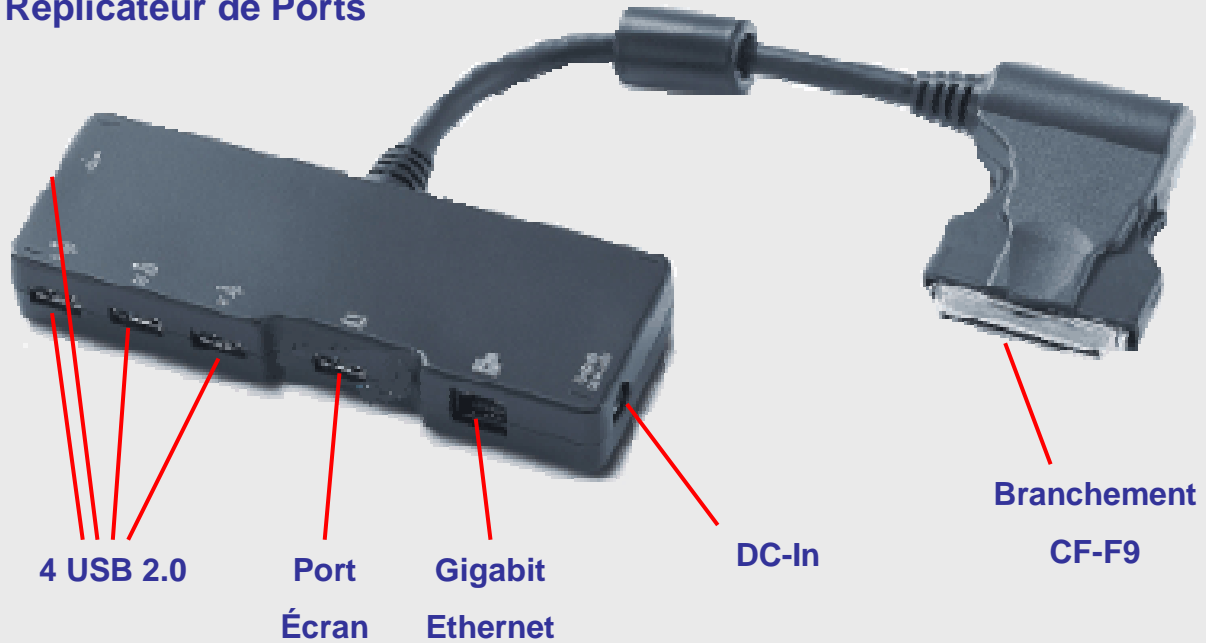
Caractéristiques Produit CF-F9

Processeur	Processeur Intel® Core™ i5-520M vPro™ (2,40 GHz) avec technologie Turbo Boost permettant d'atteindre jusqu'à 2,93 GHz, 3 Mo Intel® Smart Cache)
Système d'exploitation	Windows® 7 Professionnel Authentique
RAM	2 Go, DDR3 SDRAM (max. 4 Go)
Chipset	Intel® QM57 Express pour PC portables
Puce Graphique	Intel® HD Media, UMA (Windows 7® max. 763Mo)
Disque dur	320 Go SATA – protection contre les vibrations
Lecteur optique	Lecteur Graveur CD/DVD
Ecran LCD	Ecran large 14,1" Matrice Active - 1280 x 800 pixels (WXGA+)
Boîtier	Alliage de Magnésium
Bluetooth™	Version 2.0 + EDR classe 1
LAN	1000BASE-T / 100BASE-TX / 10BASE-T
WLAN	Intel® Centrino® Advanced-N 6200 AGN
Périphériques de saisie	Pavé tactile et clavier (les deux protégés contre les projections)
Interfaces	Port VGA : Mini-Dsub 15 broches
	LAN : RJ-45
	Modem : RJ-11
	DC-In : Jack
	USB 2.0: 3x
	Audio : Oui
	Micro : Oui
	Mini-Réplicateur de Ports : 78 broches
Extensions internes	SD/SDHC : 1x
	PC Card : 1x PCMCIA (type II)
Poignée	Panasonic carrying Technology
Autonomie Batterie	Env. 7 heures (Mobile Mark™ 2007, 60 cd/m², mode ECO désactivé)
Dimensions	326mm x 251mm x 25,5/48,5mm
Poids	1 620 g (poignée comprise)
Option Disponible	3G

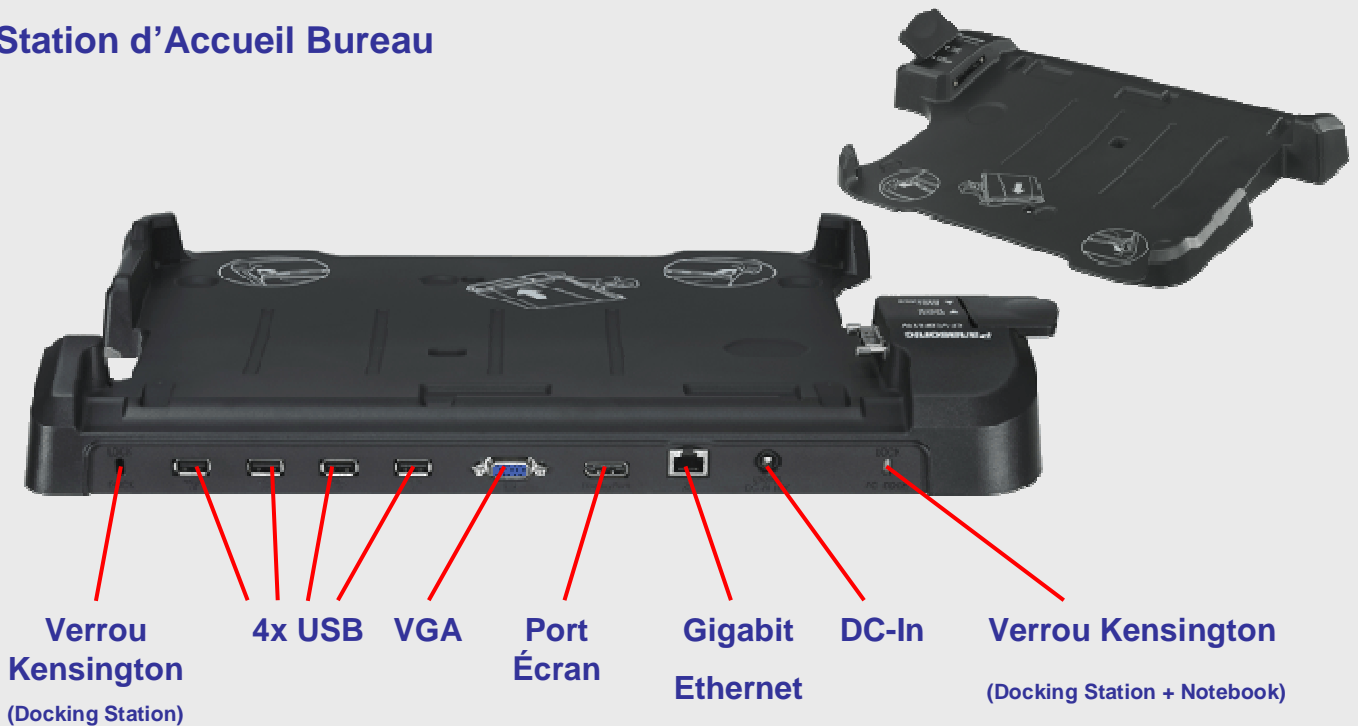
Accessoires CF-F9

Réplicateur de Ports / Station d'Accueil

Mini Réplicateur de Ports



Station d'Accueil Bureau



Principales Caractéristiques CF-D1

Poids 2.25kg

Ecran tactile 13.3" HD 16:9

Autonomie : jusqu'à 9 heures



Intel® Core i5-2520M (2,5 GHz)

SD-RAM DDR3 4Go

Disque Dur 320Go (SATA)



Résistant aux chutes de 90cm / IP65

Boutons dédiés

Poignées ergonomiques

Appareil Photo (De Face/Derrière)

Baie Modulaire pour les ports :

2^e LAN, Rugged USB, 4^e USB, Lecteur d'empreintes digitales(FPR), port série...

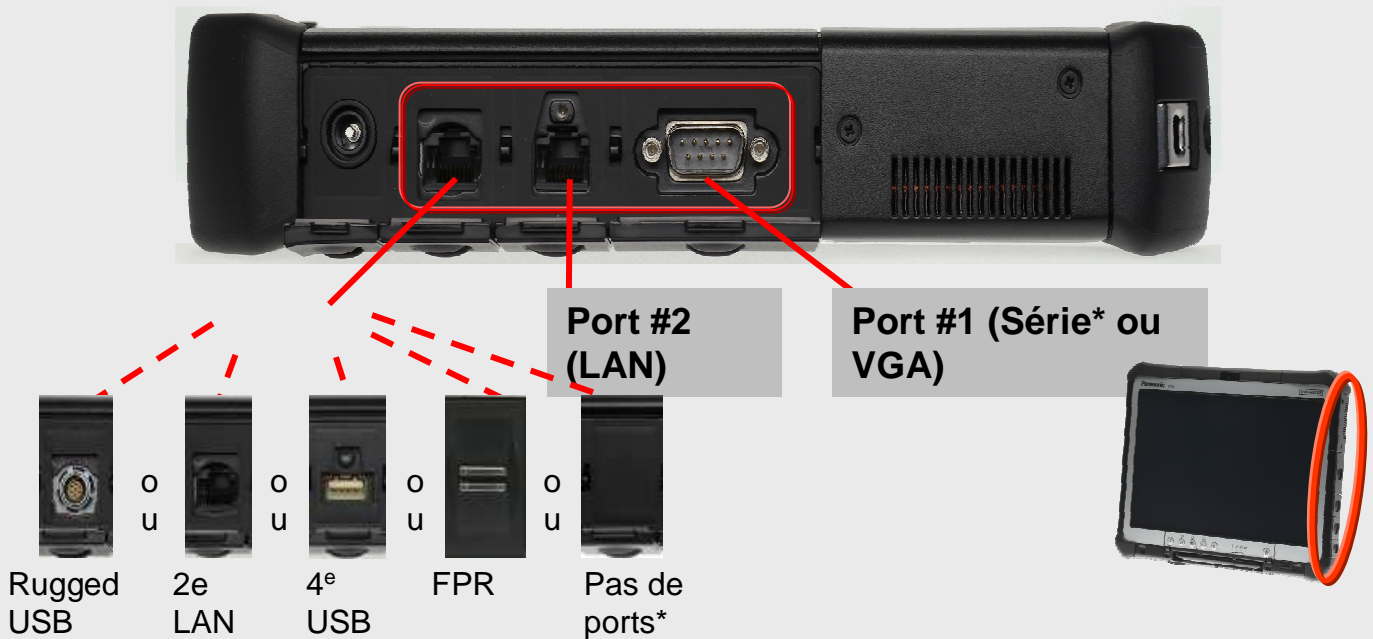


Caractéristiques Produit CF-D1

Processeur	Processeur Intel® Core™ i5-2520M vPro™ (2,5 GHz, 3 Mo Intel® Smart Cache, chipset Intel® série 6 Express QM67)
Système d'exploitation	Windows® 7 Professionnel Authentique
RAM	4 Go DDR3 SDRAM (8 Go max.)
Puce Graphique	Intel® HD Graphics 3000 UMA (Windows® 7 64 bit max. 1696 Mo, 32 bit max. 1429 Mo)
Disque dur	320 Go SATA – protection contre les vibrations
Ecran	Ecran HD LED tactile couleur large 13,3 à matrice active (TFT) 1366 x 768 pixels. Mode transmissif jusqu'à 400 cd/m². Écran lisible à l'extérieur (option) : 1000 cd/m²
Boîtier	Alliage de Magnésium
Bluetooth™	Version 2.1 + EDR classe 2
LAN	IEEE 802.3 10Base-T / IEEE 802.3u 100BASE-TX / IEEE 802.3ab 1000BASE-T (2e LAN 100 MBit en option)
WLAN	Intel® Centrino® Advanced-N 6205 AGN compatible IEEE 802.11 a/b/g/n
Audio	Lecture de fichiers WAVE et MIDI, prise en charge du sous-système audio haute définition Intel®
Interfaces	Série : D-sub, 9 broches
	Port VGA : Mini D-sub 15 broches (option) – port série supprimé
	LAN : RJ-45, 2e LAN (option - port sur emplacement modulaire)
	USB 2.0 : x3, 4e USB 2.0 (option - port sur emplacement modulaire)
	USB 2.0 renforcé : x1 (option - port sur emplacement modulaire)
	Lecteur d'empreintes digitales : x1 (option - port sur emplacement modulaire)
	DC-In : Jack
	Audio : Mini-jack, 3,5 DIA, stéréo
	Micro : Mini-jack, 3,5 DIA, stéréo
	Réplicateur de Ports : x1
Extensions internes	Carte PC : x1, Type I ou II, courant autorisé 3,3 V : 400 mA, 5 V : 400 mA
	Carte Express: x1, Carte Express /34 ou /54
	Carte mémoire SD/SDXC : x1
Autonomie Batterie	Env. 9 heures (Mobile Mark™ 2007, 60 cd/m²)
Dimensions	349 mm x 46 x 244 mm
Poids	2,25 kg (poignée comprise)
Options Disponibles	3G (Ericsson F5521gw, jusqu'à 21 Mbps en téléchargement), GPS

Accessoires CF-D1

Baie Modulaire pour configuration de ports optionnels



Station d'Accueil Bureau CF-VEBD11U sans lecteur DVD CF-VEBD11AU avec lecteur DVD



Poignées ergonomiques (en option)



Principales Caractéristiques FZ-A1

Processeur	Marvell™ 1.2GHz Dual Core
Système d'exploitation	Android™ 3.2 (Honeycomb)
Stockage	16 Go - Micro SD 32 Go (en option)
RAM	1Go LP-DDR2 RAM
Ecran	500 NIT, lisible au soleil, 10,1" XGA (4:3), Multi-Touch Capacitif avec traitement anti-reflets et capteur de lumière ambiante intégré
Disque dur	320 Go SATA – protection contre les vibrations
Autonomie Batterie	Env. 10 heures (batterie remplaçable par l'assistance IT)
Poids	970 g
Résistance aux chutes	120 cm
Indice de protection	IP65
Température de fonctionnement	-10°C à 50°C (en fonctionnement)
Entrées	micro USB, micro SD, micro HDMI
Appareil photo	5 MP à l'arrière, 2 MP à l'avant
Connectivité / Communication	3G, 802.11 a/b/g/n, Bluetooth v2.1 + EDR, GPS Satellite
Fonctions de sécurité	Sécurité matérielle, FIPS 140-2 Niveau 2 (système sur puce), fente de verrouillage
Dimensions	266,3 mm x 17,0 mm x 212,0 mm



Eco Ideas

Panasonic a présenté en octobre 2007 ses « Eco Ideas », une nouvelle stratégie visant à soutenir les activités environnementales et à concrétiser la vision de l'entreprise « en harmonie avec l'environnement à l'échelle mondiale ». Avec ses « Eco Ideas », Panasonic souhaite mettre en oeuvre trois initiatives-clés en faveur de la protection de l'environnement, lesquelles soulignent également ses obligations envers ses clients et envers la société en général.



La stratégie « Eco Ideas » de Panasonic est basée sur les principes suivants :

1. « Eco Ideas » pour les produits ('Eco Ideas' for Products)
= Produire des produits efficaces en matière d'énergie.
2. « Eco Ideas » pour le processus de production ('Eco Ideas' for Manufacturing)
= Réduire les émissions de CO2 sur tous les sites de production.
3. « Eco Ideas » pour tous et partout ('Eco Ideas' for Everybody, Everywhere)
= Soutenir les activités environnementales dans le monde entier

1. « Eco Ideas » for Products

La vaste gamme de produits électroniques Panasonic hautement performants permet de réduire la consommation d'énergie des ménages et les émissions de CO2. Panasonic crée des produits efficaces en matière d'énergie et informe également le public que ces produits contribuent à la réduction de la consommation d'énergie et des émissions de CO2.



Eco Ideas

2. « Eco Ideas » for Manufacturing

En appliquant ses 'Eco Ideas' dans les processus de production, Panasonic veille à réduire les émissions tout en augmentant la productivité. Ceci concerne les départements de planification des produits, de la vente, de la maintenance et des services. L'objectif est de réduire jusqu'en 2011 les émissions au niveau de 2001.



3. « Eco Ideas » for Everybody, Everywhere

En coopération avec différents groupes d'intérêts, Panasonic fait profiter ses voisins de ses activités environnementales sur place, dans le monde entier. Panasonic met notamment l'accent sur les activités environnementales de ses collaborateurs et de ses familles.

Pour de plus amples informations, veuillez consulter le site suivant :

www.panasonic.net/eco



Services Panasonic

Pour chaque problème, le centre de services CPE (Computer Products Europe) situé à Cardiff/ Pays de Galles a une solution : rapide, efficace et à prix avantageux. Vu ainsi, les Toughbooks sont plus que des ordinateurs performants : c'est une solution informatique complète.

Garantie complète de base

Les Toughbooks restent fidèles à leurs utilisateurs dans des conditions dans lesquelles d'autres ordinateurs portables les auraient abandonnés depuis longtemps. Nous offrons à nos clients une sécurité supplémentaire en accordant une **garantie de base de 3 ans** sur les défauts du matériel informatique qui peuvent survenir, même si l'appareil est utilisé correctement. Pour les accus, la garantie est de 6 mois.

Équipement	Ce qui est pris en charge	Garantie
Boîtier externe et composants	Adaptateur AC, lecteurs internes, boîtier externe, fiches, ports, clavier standard, pavé tactile et touches de la souris, antennes et protections	3 ans
Composants électriques	Écran, processeur, circuits, disque dur, modems et haut-parleurs	3 ans
Matériel de consommation	Accu, film de protection pour LCD	6 mois
Logiciel	Supports physiques (CD/DVD)	60 jours

L'engagement 48 heures de Panasonic

Un appareil en panne coûte de l'argent. Panasonic s'engage par conséquent à réparer chaque Toughbook en seulement 48 heures après réception* et à ne pas dépasser 96 heures*, y compris le délai d'envoi, de l'enlèvement à la livraison de la marchandise. Nous avons pris cet engagement.



* Sauf les samedis, dimanches et jours fériés.

A propos de Panasonic

Panasonic Corporation

Panasonic Corporation est un leader mondial dans le développement et la production de produits électroniques grand public, professionnels et industriels.

Basé à Osaka, au Japon, le groupe a enregistré des revenus de 72.65 milliards d'euros pour l'exercice clôturé au 31 mars 2011. La société est cotée sur les places boursières de Tokyo, Osaka, Nagoya et New York (NYSE: PC).

Pour plus d'informations sur le groupe et la marque Panasonic, visitez <http://panasonic.net>.

Panasonic Computer Products Europe (PCPE)

Les Panasonic Toughbook sont conçus pour permettre aux professionnels nomades sur le terrain un accès fiable et sécurisé à leurs données et applications métiers dans des environnements extrêmes. Ils sont conçus pour surmonter des situations où les ordinateurs portables traditionnels échouent : vibrations, chocs, liquides, poussière, désinfectants, rayons du soleil, autonomie et durée de vie des batteries, et peuvent aussi être utilisés d'une seule main.

En donnant accès à l'informatique aux professionnels sur le terrain, les Toughbooks transforment la façon dont les organisations fonctionnent et améliorent la satisfaction client.

Panasonic Toughbook a lancé son premier PC durci en 1994. Aujourd'hui, la société représente 65,3% du marché européen des ordinateurs portables et convertibles durcis (VDC Research). Pour de plus amples informations, visitez <http://www.toughbook.eu>